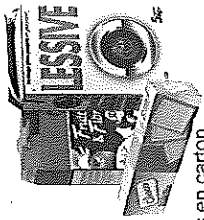


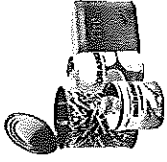
Memo pratique Consignes de tri



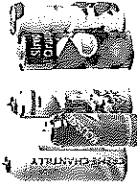
Les boîtes et les sur-emballages en carton et les enveloppes sans fenêtres...



Les boîtes de conserves, les boîtes de boissons...



Les aérosols, les bidons...



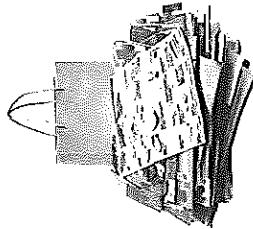
Les barquettes en aluminium...



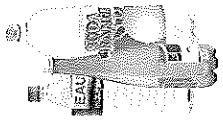
Les bouteilles, les bocaux de conserves, les pots...



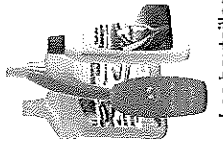
Les cahiers usagés, journaux, prospectus, magazines...



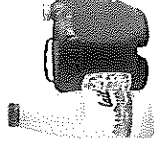
Les bouteilles transparentes : eau, jus de fruit, sodas, huile alimentaire...



Les bouteilles d'adoucissant, de lessive, de javel...



Les bouteilles de lait, les bidons en plastique...



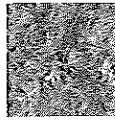
Essuie tout, couches bébés...



Papiers, filtres à café...



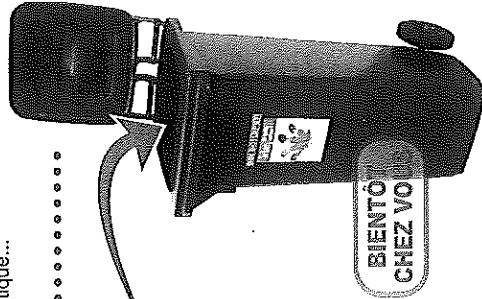
Epluchures... Feuilles mortes...



Tonte...



Les déchets non recyclables et non biodégradables...



Autres déchets

A rapporter dans les magasins qui les distribuent : les piles, les déchets d'équipements électriques et électroniques, les lampes fluo-compactes, les médicaments périmés.

Les déchèteries du territoire

Les déchets acceptés : les déchets verts (tontes, branchages, ...), le bois non traité, les ferrailles, les papiers/cartons, les déchets de démolition (béton, brique sauf plâtre), les encombrants (vieux meubles, bois traité, placoplâtre,...), les huiles de vidange, le verre, les déchets ménagers spéciaux (dangereux, huiles végétales, batteries, piles, déchets d'activités de soins (seringues usagées), tôle fibro-ciment, les déchets d'équipements électriques et électroniques).

Volume autorisé par semaine : 1 m³.

Déchèterie de Guînes
RD 231 vers Arâres - Tel. : 03 21 82 57 14

Déchèterie de Peuplingues
Chemin RD 243 - Tel. 03 21 85 52 24

Déchèterie de Louches, RD 225 sortie
Autingues - Tel. 03 21 95 57 31

Déchèterie de Licques
7 voie communale - Tel. 03 21 00 24 16

